

# METIGLA

smart covering. simply passion.

## PROFILE ZINCATE



Compania Metigla beneficiază de o vastă experiență belgiană în producția materialelor pentru închideri metalice, încă din 1984 și este prezentă în România din anul 2000.

Divizia Industrial include o gamă variată de profile zincate, utilizate la structuri principale sau secundare, grinzi și planșee intermediare ale construcțiilor industriale sau rezidențiale, comerciale, agricole, hale sau depozite.

Toate profilele zincate sunt produse pe bază de comandă, cu posibilitatea realizării unui număr variat de perforări.



## Beneficii



**Capacitate portantă mare**  
Profilele zincate Metigla beneficiază de o capacitate portantă ridicată.



**Greutate redusă**  
Greutatea redusă a profilelor zincate **facilitează procesele de transport și manipulare** în șantier.



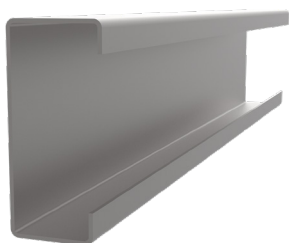
**Perforare**  
Profilele zincate sunt produse pe **bază de comandă**, cu posibilitatea realizării unui număr variat de perforări.



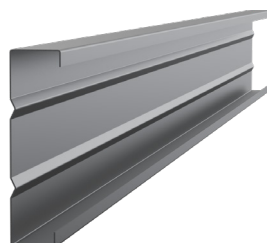
**Structură modulară**  
Structurile bazate pe profile zincate pot fi **demontate, modificate și relocate** cu multă ușurință.

## TIPURI DE PROFILE ZINCATE

PROFIL C



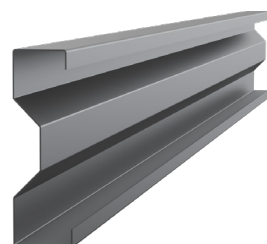
PROFIL CR



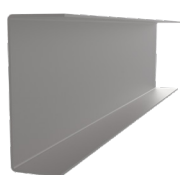
PROFIL Z



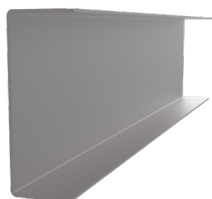
PROFIL SIGMA ( $\Sigma$ )



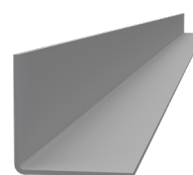
PROFIL Ci



PROFIL U



PROFIL L

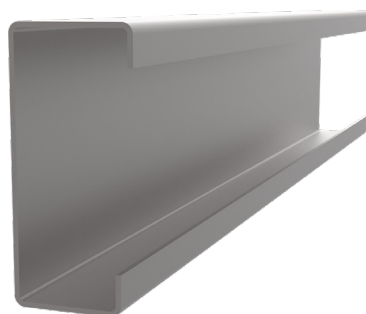


# PROFIL C

**ZINC**  
275 g/m<sup>2</sup>

## Caracteristici tehnice Profil C

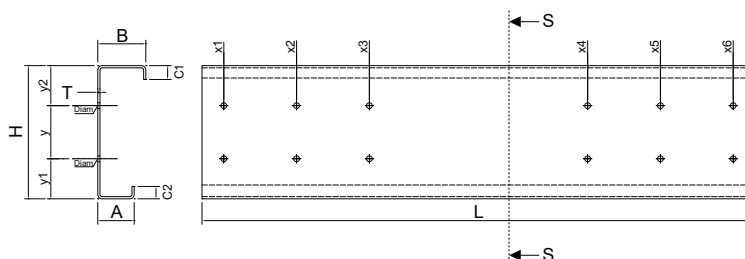
Material	Oțel galvanizat
Grosimi disponibile (mm)	1.5 - 3
Clasă oțel	S350GD
Greutate pe suprafață (kg/m <sup>2</sup> )	12 - 24
Acoperire minimă de zinc (g/m <sup>2</sup> )	275
Lungime minimă* (mm)	2000
Lungime maximă recomandată (mm)	13500



\* Pentru profilele cu lungimea mai mică de 2000 mm se va avea în vedere cumulara lor cu același tip de profil, astfel încât lungimea totală să fie mai mare, urmând ca acestea să fie pretăiate.

### Cote secționale admise profil C\*

H	A-B	C	T
100 ÷ 109	40 ÷ 49	15 ÷ 20	1.5 - 3
100 ÷ 109	50 ÷ 59	15 ÷ 25	1.5 - 3
100 ÷ 109	60 ÷ 70	15 ÷ 35	1.5 - 3
100 ÷ 109	71 ÷ 80	15 ÷ 30	1.5 - 3
110 ÷ 450	40 ÷ 49	15 ÷ 20	1.5 - 3
110 ÷ 450	50 ÷ 59	15 ÷ 25	1.5 - 3
110 ÷ 450	60 ÷ 80	15 ÷ 35	1.5 - 3



\* La cerere, putem realiza profile cu laturi egale sau diferite de standardul Metigla, în limita cotelor din tabel.

## Profile "C" standard

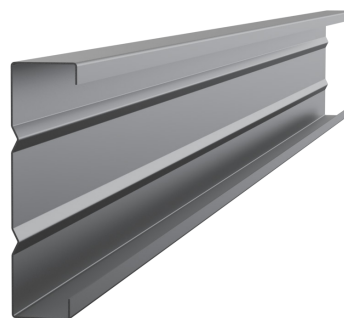
Denumire produs	Cod	Grosime T (mm)	Înălțime H (mm)	Latura mică (mm)	Latura mare (mm)	Rebord	Greutate (kg/ml)	Denumire produs	Cod	Grosime T (mm)	Înălțime H (mm)	Latura mică (mm)	Latura mare (mm)	Rebord	Greutate (kg/ml)
C 100/41x46	Profil C 100	1.5	100	41	46	15	2.47	C 200/50x55	Profil C 200	1.5	200	50	55	17	3.94
C 100/41x46		2	100	41	46	15	3.23	C 200/50x55		2	200	50	55	17	5.18
C 100/41x48		2.5	100	41	48	15	4.00	C 200/50x57		2.5	200	50	57	17	6.44
C 100/41x48		3	100	41	48	15	4.70	C 200/50x57		3	200	50	57	17	7.63
C 120/41x46	Profil C 120	1.5	120	41	46	15	2.71	C 250/60x68	Profil C 250	1.5	250	60	68	20	4.88
C 120/41x46		2	120	41	46	15	3.55	C 250/60x68		2	250	60	68	20	6.45
C 120/41x48		2.5	120	41	48	15	4.40	C 250/60x68		2.5	250	60	68	20	7.98
C 120/41x48		3	120	41	48	15	5.18	C 250/60x68		3	250	60	68	20	9.48
C 150/41x46	Profil C 150	1.5	150	41	46	15	3.07	C 300/65x72	Profil C 300	1.5	300	65	72	20	5.59
C 150/41x46		2	150	41	46	15	4.03	C 300/65x72		2	300	65	72	20	7.39
C 150/41x48		2.5	150	41	48	15	5.00	C 300/65x72		2.5	300	65	72	20	9.16
C 150/41x48		3	150	41	48	15	5.90	C 300/65x72		3	300	65	72	20	10.90
C 180/50x55	Profil C 180	1.5	180	50	55	17	3.70	C 400/70x78	Profil C 400	2	400	70	78	25	9.33
C 180/50x55		2	180	50	55	17	4.86	C 400/70x78		2.5	400	70	78	25	11.58
C 180/50x57		2.5	180	50	57	17	6.04	C 400/70x78		3	400	70	78	25	13.80
C 180/50x57		3	180	50	57	17	7.15								

# PROFIL CR



## Caracteristici tehnice Profil CR

Material	Oțel galvanizat
Grosimi disponibile (mm)	1.5 - 3
Clasă oțel	S350GD
Greutate pe suprafață (kg/m <sup>2</sup> )	12 - 24
Acoperire minimă de zinc (g/m <sup>2</sup> )	275
Lungime minimă* (mm)	2000
Lungime maximă recomandată (mm)	13500

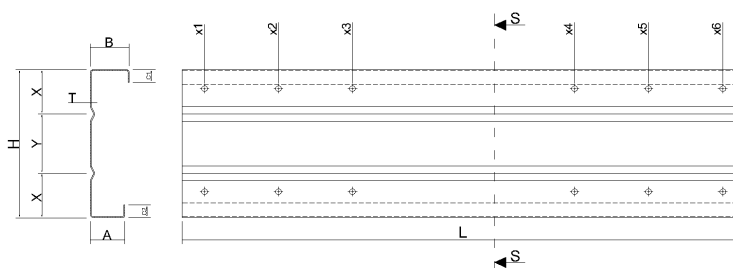


\* Pentru profilele cu lungimea mai mică de 2000 mm se va avea în vedere cumulara lor cu același tip de profil, astfel încât lungimea totală să fie mai mare, urmând ca acestea să fie pretăiate.

### Cote secționale admise profil CR\*

H	A-B	C	T
200 ÷ 450	40 ÷ 49	15 ÷ 20	1.5 - 3
200 ÷ 450	50 ÷ 59	15 ÷ 25	1.5 - 3
200 ÷ 450	60 ÷ 70	15 ÷ 35	1.5 - 3
200 ÷ 450	71 ÷ 80	15 ÷ 30	1.5 - 3

\* La cerere, putem realiza profile cu laturi egale sau diferite de standardul Metigla, în limita cotelor din tabel.



## Profile "CR" standard

Denumire produs	Cod	Grosime T (mm)	Înălțime H (mm)	Latura mică (mm)	Latura mare (mm)	Rebord	Greutate (kg/ml)	Denumire produs	Cod	Grosime T (mm)	Înălțime H (mm)	Latura mică (mm)	Latura mare (mm)	Rebord	Greutate (kg/ml)
CR 200/47x53	Profil CR 200	1.5	200	47	53	17	3.85	CR 300/62x70	Profil CR 300	1.5	300	62	70	25	5.58
CR 200/47x53		2	200	47	53	17	5.09	CR 300/62x70		2	300	62	70	25	7.41
CR 200/47x55		2.5	200	47	55	17	6.36	CR 300/62x70		2.5	300	62	70	25	9.22
CR 200/47x55		3	200	47	55	17	7.57	CR 300/62x70	3	300	62	70	25	11.01	
CR 250/57x66	Profil CR 250	1.5	250	57	66	20	4.77	CR 400/67x76	Profil CR 400	2	400	67	76	25	9.15
CR 250/57x66		2	250	57	66	20	6.33	CR 400/67x76		2.5	400	67	76	25	11.39
CR 250/57x66		2.5	250	57	66	20	7.86	CR 400/67x76		3	400	67	76	25	13.61
CR 250/57x66		3	250	57	66	20	9.38								

# PROFIL Z

**ZINC**  
275 g/m<sup>2</sup>

## Caracteristici tehnice Profil Z

Material	Oțel galvanizat
Grosimi disponibile (mm)	1.5 - 3
Clasă oțel	S350GD
Greutate pe suprafață (kg/m <sup>2</sup> )	12 - 24
Acoperire minimă de zinc (g/m <sup>2</sup> )	275
Lungime minimă* (mm)	2000
Lungime maximă recomandată (mm)	13500

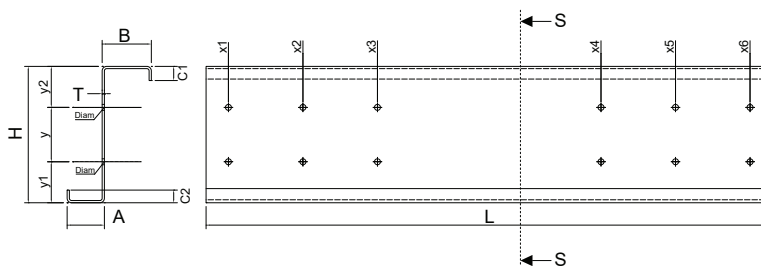


\* Pentru profilele cu lungimea mai mică de 2000 mm se va avea în vedere cumulara lor cu același tip de profil, astfel încât lungimea totală să fie mai mare, urmând ca acestea să fie pretăiate.

### Cote secționale admise Profil Z\*

H	A-B	C	T
110 ÷ 450	40 ÷ 49	15 ÷ 20	1.5 - 3
110 ÷ 450	50 ÷ 59	15 ÷ 25	1.5 - 3
110 ÷ 450	60 ÷ 70	15 ÷ 35	1.5 - 3
100 ÷ 109	71 ÷ 77	15 ÷ 30	1.5 - 3
110 ÷ 450	71 ÷ 77	15 ÷ 35	1.5 - 3

\* La cerere, putem realiza profile cu laturi egale sau diferite de standardul Metigla, în limita cotelor din tabel.



## Profile "Z" standard

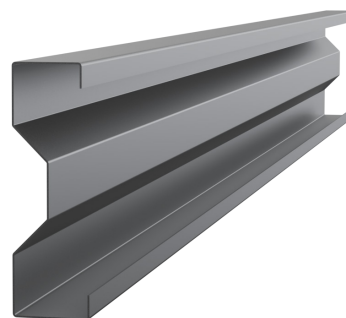
Denumire produs	Cod	Grosime T (mm)	Înălțime H (mm)	Latura mică (mm)	Latura mare (mm)	Rebord	Greutate (kg/ml)	Denumire produs	Cod	Grosime T (mm)	Înălțime H (mm)	Latura mică (mm)	Latura mare (mm)	Rebord	Greutate (kg/ml)
Z 100/41x46	Profil Z 100	1.5	100	41	46	15	2.47	Z 200/50x55	Profil Z 200	1.5	200	50	55	17	3.94
Z 100/41x46		2	100	41	46	15	3.23	Z 200/50x55		2	200	50	55	17	5.18
Z 100/41x48		2.5	100	41	48	15	4.00	Z 200/50x57		2.5	200	50	57	17	6.44
Z 100/41x48		3	100	41	48	15	4.70	Z 200/50x57		3	200	50	57	17	7.63
Z 120/41x46	Profil Z 120	1.5	120	41	46	15	2.71	Z 250/60x68	Profil Z 250	1.5	250	60	68	20	4.88
Z 120/41x46		2	120	41	46	15	3.55	Z 250/60x68		2	250	60	68	20	6.45
Z 120/41x48		2.5	120	41	48	15	4.40	Z 250/60x68		2.5	250	60	68	20	7.98
Z 120/41x48		3	120	41	48	15	5.18	Z 250/60x68		3	250	60	68	20	9.48
Z 150/41x46	Profil Z 150	1.5	150	41	46	15	3.07	Z 300/65x72	Profil Z 300	1.5	300	65	72	20	5.59
Z 150/41x46		2	150	41	46	15	4.03	Z 300/65x72		2	300	65	72	20	7.39
Z 150/41x48		2.5	150	41	48	15	5.00	Z 300/65x72		2.5	300	65	72	20	9.16
Z 150/41x48		3	150	41	48	15	5.90	Z 300/65x72		3	300	65	72	20	10.90
Z 180/50x55	Profil Z 180	1.5	180	50	55	17	3.70	Z 400/70x78	Profil Z 400	2	400	70	78	25	9.33
Z 180/50x55		2	180	50	55	17	4.86	Z 400/70x78		2.5	400	70	78	25	11.58
Z 180/50x57		2.5	180	50	57	17	6.04	Z 400/70x78		3	400	70	78	25	13.80
Z 180/50x57		3	180	50	57	17	7.15								

# PROFIL SIGMA ( $\Sigma$ )



## Caracteristici tehnice Profil SIGMA ( $\Sigma$ )

Material	Oțel galvanizat
Grosimi disponibile (mm)	1.5 - 3
Clasă oțel	S350GD
Greutate pe suprafață (kg/m <sup>2</sup> )	12 - 24
Acoperire minimă de zinc (g/m <sup>2</sup> )	275
Lungime minimă* (mm)	2000
Lungime maximă recomandată (mm)	13500

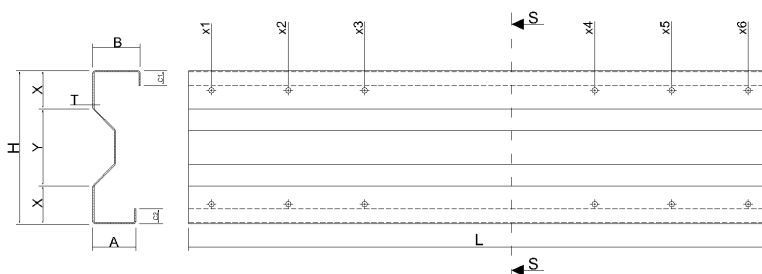


\* Pentru profilele cu lungimea mai mică de 2000 mm se va avea în vedere cumulara lor cu același tip de profil, astfel încât lungimea totală să fie mai mare, urmând ca acestea să fie pretăiate.

## Cote secționale admise Profil Sigma ( $\Sigma$ )\*

H	A-B	C	T
200 ÷ 450	40 ÷ 49	15 ÷ 20	1.5 - 3
200 ÷ 450	50 ÷ 59	15 ÷ 25	1.5 - 3
200 ÷ 450	60 ÷ 70	15 ÷ 35	1.5 - 3
200 ÷ 450	71 ÷ 80	15 ÷ 30	1.5 - 3

\* La cerere, putem realiza profilele cu laturi egale sau diferite de standardul Metigla, în limita cotelor din tabel.



## Profile "SIGMA ( $\Sigma$ )" standard

Denumire produs	Cod	Grosime T (mm)	Înălțime H (mm)	Latura mică (mm)	Latura mare (mm)	Rebord	Greutate (kg/ml)	Denumire produs	Cod	Grosime T (mm)	Înălțime H (mm)	Latura mică (mm)	Latura mare (mm)	Rebord	Greutate (kg/ml)
Sigma 200/56x62	Profil $\Sigma$ 200	1.5	200	56	62	20	4.34	Sigma 350/67x75	Profil $\Sigma$ 350	1.5	350	67	75	30	6.62
Sigma 200/57x63		2	200	57	63	20	5.79	Sigma 350/67x75		2	350	67	75	30	8.79
Sigma 200/57x65		2.5	200	57	65	20	7.23	Sigma 350/67x75		2.5	350	67	75	30	10.95
Sigma 200/58x66		3	200	58	66	20	8.67	Sigma 350/67x75		3	350	67	75	30	13.09
Sigma 250/56x62		1.5	250	56	62	20	4.93	Sigma 400/72x80		Profil $\Sigma$ 400	2	400	72	80	35
Sigma 250/57x63	2	250	57	63	20	6.57	Sigma 400/72x80	2.5	400		72	80	35	12.32	
Sigma 250/57x65	2.5	250	57	65	20	8.21	Sigma 400/72x80	3	400		72	80	35	14.73	
Sigma 250/58x66	3	250	58	66	20	9.84	Sigma 450/72x80	Profil $\Sigma$ 450	2	450	72	80	35	10.67	
Sigma 300/62x70	1.5	300	62	70	25	5.80	Sigma 450/72x80		2.5	450	72	80	35	13.30	
Sigma 300/62x70	2	300	62	70	25	7.70	Sigma 450/72x80		3	450	72	80	35	15.91	
Sigma 300/62x70	Profil $\Sigma$ 300	2.5	300	62	70	25	9.58								
Sigma 300/62x70		3	300	62	70	25	11.44								

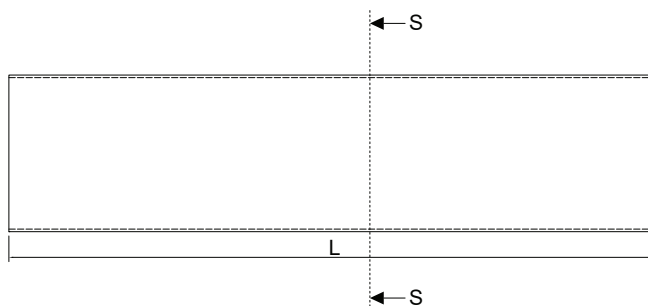
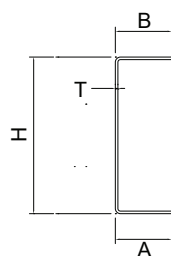
## PROFIL Ci

**ZINC**  
275g/m<sup>2</sup>

### Caracteristici tehnice Profil Ci

Material	Oțel galvanizat
Grosimi disponibile (mm)	1.5 - 3
Clasă oțel	S350GD
Greutate pe suprafață (kg/m <sup>2</sup> )	12 - 24
Acoperire minimă de zinc (g/m <sup>2</sup> )	275
Lungime minimă* (mm)	2000
Lungime maximă recomandată (mm)	13500

\* Pentru profilele cu lungimea mai mică de 2000 mm se va avea în vedere cumulara lor cu același tip de profil, astfel încât lungimea totală să fie mai mare, urmând ca acestea să fie pretăiate.



### Profile "Ci" standard

Denumire produs	Cod	Grosime T (mm)	Înălțime H (mm)	Latura mică (mm)	Latura mare (mm)	Greutate (kg/ml)
Ci 92	Profil Ci 100	1.5	92	33	38	1.90
Ci 91		2	91	32	37	2.45
Ci 90		2.5	90	31	38	3.02
Ci 89		3	89	30	37	3.50
Ci 112	Profil Ci 120	1.5	112	33	38	2.14
Ci 111		2	111	32	37	2.77
Ci 110		2.5	110	31	38	3.42
Ci 109		3	109	30	37	3.98
Ci 142	Profil Ci 150	1.5	142	33	38	2.50
Ci 141		2	141	32	37	3.25
Ci 140		2.5	140	31	38	4.02
Ci 139		3	139	30	37	4.70
Ci 172	Profil Ci 180	1.5	172	42	47	3.07
Ci 171		2	171	41	46	4.02
Ci 170		2.5	170	40	47	4.96
Ci 169		3	169	39	46	5.86

Denumire produs	Cod	Grosime T (mm)	Înălțime H (mm)	Latura mică (mm)	Latura mare (mm)	Greutate (kg/ml)
Ci 192	Profil Ci 200	1.5	192	42	47	3.31
Ci 191		2	191	41	46	4.34
Ci 190		2.5	190	40	47	5.38
Ci 189		3	189	39	46	6.34
Ci 242	Profil Ci 250	1.5	242	52	60	4.19
Ci 241		2	241	51	59	5.50
Ci 240		2.5	240	50	58	6.80
Ci 239		3	239	49	57	6.34
Ci 292	Profil Ci 300	1.5	292	57	64	4.90
Ci 291		2	291	56	63	6.45
Ci 290		2.5	290	55	62	7.98
Ci 289		3	289	54	61	9.46
Ci 391	Profil Ci 400	2	391	61	69	8.22
Ci 390		2.5	390	60	68	10.20
Ci 389		3	389	59	67	12.12



## PROFIL U

**ZINC**  
275 g/m<sup>2</sup>

### Caracteristici tehnice Profil U

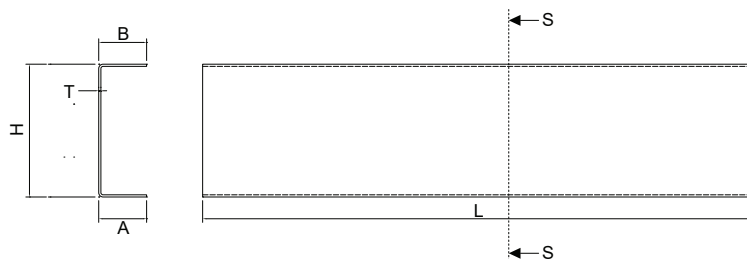
Material	Oțel galvanizat
Grosimi disponibile (mm)	1.5 - 3
Clasă oțel	S350GD
Greutate pe suprafață (kg/m <sup>2</sup> )	12 - 24
Acoperire minimă de zinc (g/m <sup>2</sup> )	275
Lungime minimă* (mm)	2000
Lungime maximă recomandată (mm)	13500

\* Pentru profilele cu lungimea mai mică de 2000 mm se va avea în vedere cumulara lor cu același tip de profil, astfel încât lungimea totală să fie mai mare, urmând ca acestea să fie pretăiate.

#### Cote secționale admise Profil U\*

H	A-B	T
100 ÷ 450	40 ÷ 80	1.5 - 3

\*La cerere, putem realiza profile cu laturi egale sau diferite de standardul Metigla, în limita cotelor din tabel.



## PROFIL L

### Caracteristici tehnice Profil L

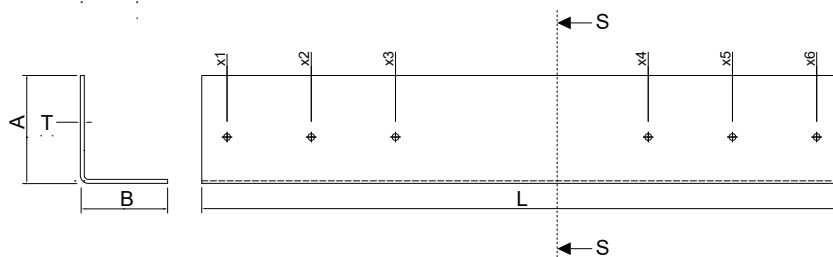
Material	Oțel galvanizat
Grosimi disponibile (mm)	1.5 - 3
Clasă oțel	S350GD
Greutate pe suprafață (kg/m <sup>2</sup> )	12 - 24
Acoperire minimă de zinc (g/m <sup>2</sup> )	275
Lungime minimă* (mm)	2000
Lungime maximă recomandată (mm)	13500

\* Pentru profilele cu lungimea mai mică de 2000 mm se va avea în vedere cumulara lor cu același tip de profil, astfel încât lungimea totală să fie mai mare, urmând ca acestea să fie pretăiate.

#### Cote secționale admise Profil L\*

A-B	T
50 ÷ 80	1.5 - 3

\*La cerere, putem realiza profile cu laturi egale sau diferite de standardul Metigla, în limita cotelor din tabel.


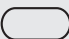


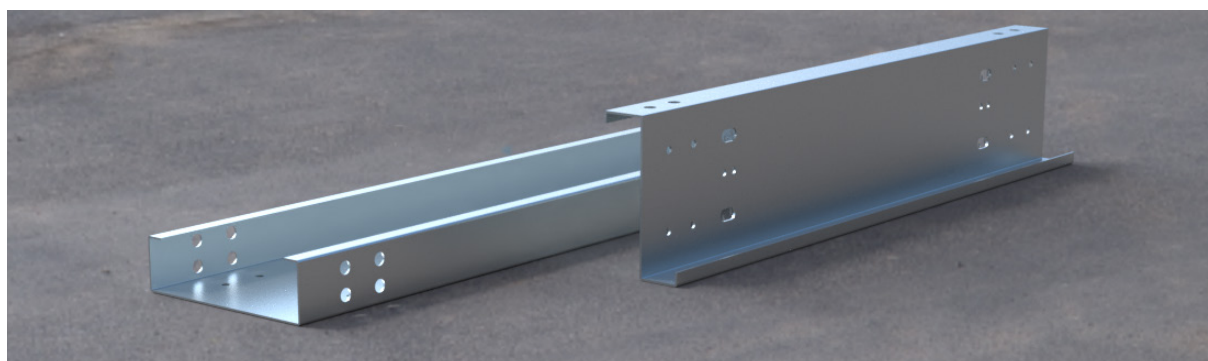
## Scheme de găurire

**ZINC**  
275g/m<sup>2</sup>

Toate profilele zincate sunt produse pe **bază de comandă**, cu posibilitatea realizării unui **număr variat de perforări**.

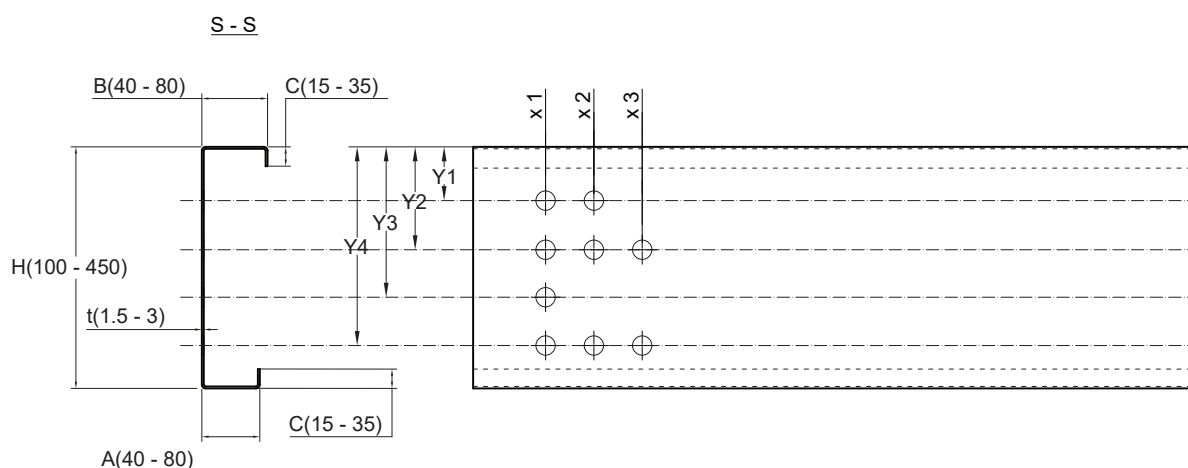
Perforarea se poate realiza pe toate laturile, precum și pe tălpile profilelor. Profilele zincate se perforază direct pe linia de producție pe baza unei scheme de găurire validată la lansarea comenzii.

Tip perforație	Diametru disponibil (mm)										
Rotundă 	7	10	11	13	14	15.5	18	19.5	22	30	
Ovală 	14x18	16x32	18x40	-	-	-	-	-	-	-	



### Schemă de găurire profile zincate

Pentru perforarea pe mai mult de patru axe, va rugăm să ne contactați în prealabil pentru confirmarea planului de găurire.





## Cote posibile

### Cote secționale admise profil C\*

H	A-B	C	T
100 ÷ 109	40 ÷ 49	15 ÷ 20	1.5 - 3
100 ÷ 109	50 ÷ 59	15 ÷ 25	1.5 - 3
100 ÷ 109	60 ÷ 70	15 ÷ 35	1.5 - 3
100 ÷ 109	71 ÷ 80	15 ÷ 30	1.5 - 3
110 ÷ 450	40 ÷ 49	15 ÷ 20	1.5 - 3
110 ÷ 450	50 ÷ 59	15 ÷ 25	1.5 - 3
110 ÷ 450	60 ÷ 80	15 ÷ 35	1.5 - 3

\* La cerere, putem realiza profile cu laturi egale sau diferite de standardul Metigla, în limita cotelor din tabel.

### Cote secționale admise profil CR\*

H	A-B	C	T
200 ÷ 450	40 ÷ 49	15 ÷ 20	1.5 - 3
200 ÷ 450	50 ÷ 59	15 ÷ 25	1.5 - 3
200 ÷ 450	60 ÷ 70	15 ÷ 35	1.5 - 3
200 ÷ 450	71 ÷ 80	15 ÷ 30	1.5 - 3

\* La cerere, putem realiza profile cu laturi egale sau diferite de standardul Metigla, în limita cotelor din tabel.

### Cote secționale admise Profil U\*

H	A-B	T
100 ÷ 450	40 ÷ 80	1.5 - 3

\* La cerere, putem realiza profile cu laturi egale sau diferite de standardul Metigla, în limita cotelor din tabel.

### Cote secționale admise Profil Z\*

H	A-B	C	T
110 ÷ 450	40 ÷ 49	15 ÷ 20	1.5 - 3
110 ÷ 450	50 ÷ 59	15 ÷ 25	1.5 - 3
110 ÷ 450	60 ÷ 70	15 ÷ 35	1.5 - 3
100 ÷ 109	71 ÷ 77	15 ÷ 30	1.5 - 3
110 ÷ 450	71 ÷ 77	15 ÷ 35	1.5 - 3

\* La cerere, putem realiza profile cu laturi egale sau diferite de standardul Metigla, în limita cotelor din tabel.

### Cote secționale admise Profil Sigma (Σ)\*

H	A-B	C	T
200 ÷ 450	40 ÷ 49	15 ÷ 20	1.5 - 3
200 ÷ 450	50 ÷ 59	15 ÷ 25	1.5 - 3
200 ÷ 450	60 ÷ 70	15 ÷ 35	1.5 - 3
200 ÷ 450	71 ÷ 80	15 ÷ 30	1.5 - 3

\* La cerere, putem realiza profile cu laturi egale sau diferite de standardul Metigla, în limita cotelor din tabel.

### Cote secționale admise Profil L\*

A-B	T
50 ÷ 80	1.5 - 3

\* La cerere, putem realiza profile cu laturi egale sau diferite de standardul Metigla, în limita cotelor din tabel.

## Certificări



Metigla produce profile din tablă zincată formate la rece, într-un **sistem al controlului producției în fabrică** certificat de ICECON CERT, conform **certificatului 2204-CPR-0473**, cu utilizare preconizată: structuri suport pentru pereți și acoperișuri.

**Compania Metigla este certificată ISO 9001:2015, ISO 14001:2015, ISO 45001:2018** și îndeplinește cerințele de calitate ale standardului, cu privire la dezvoltarea, implementarea și îmbunătățirea constantă a sistemului de management al calității.



Din pasiune pentru  
acoperiri inteligente

**METIGLA**  
smart covering. simply passion.

**Metigla SRL**  
Ceptura, Prahova,  
107126, România  
T +40 244 44 58 00  
F +40 244 44 58 01

[metigla.ro](http://metigla.ro)

Ca urmare a politicii Metigla de dezvoltare și îmbunătățire continuă, ne rezervăm dreptul de a aduce modificări specificațiilor expuse în această broșură.

Ediția 1/2021  
44-2-1-3 Rev.0 2019